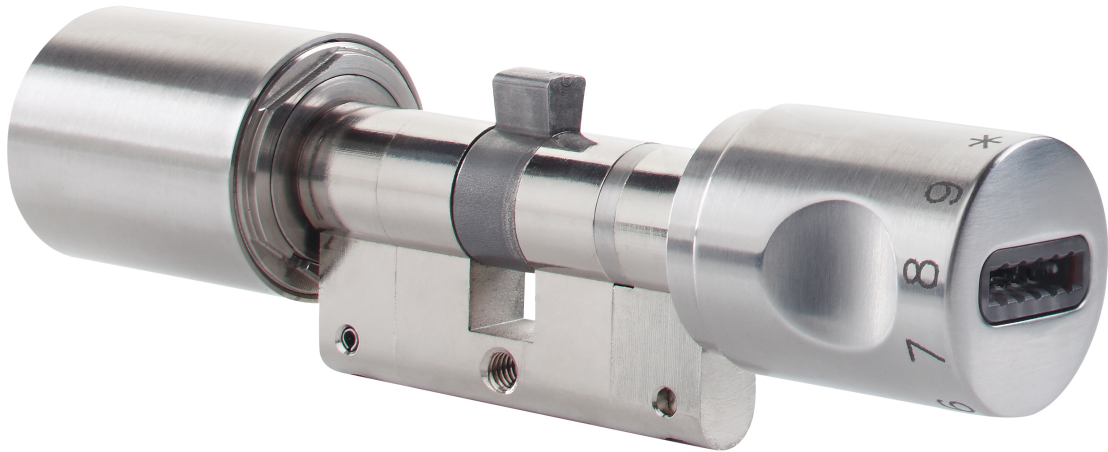


CodeLoxx Standard Ziffernring Security

Art.-Nr. CLX-LCA-S-10

Seite 1 von 2



- Elektronischer Doppelknopfzylinder mit Chip-Schlüsselleser und Ziffernknopf zur Codeeingabe
- Mehr Komfort und Sicherheit an der Tür
- Optische Signalisierung
- Hoher Manipulationsschutz am Zylinder durch ABUS Security Aufbohrschutz
- Permanentzutritt, Öffnungszeit einstellbar zwischen 6 oder 12 Sek.

Dieser hochwertige, elektronische Zylinder der CodeLoxx Serie steht für mehr Sicherheit, Kontrolle und Komfort beim Zutritt. Die Bedienung erfolgt wahlweise über den innovativen Ziffernring oder wie gewohnt über einen ABUS Seccor Chip-Schlüssel. Beim Ziffernring lässt sich der 4- bis 6-stellige Code durch Drehen und Drücken eingeben. Dies ermöglicht ein schlüsselfreies Leben und ein Plus an Sicherheit im Falle von Schlüsselverlust oder zugefallener Türe. Der Zylinder verfügt über eine zusätzliche Panzerung für noch mehr Schutz bei Einbruchsversuchen. Das einzigartige modulare Verlängerungssystem garantiert maximale Flexibilität bei der Installation oder auch bei baulichen Änderungen.

CodeLoxx Standard Ziffernring Security

Art.-Nr. CLX-LCA-S-10

Seite 2 von 2

Technische Daten:

Achslängen	60 – 90, 90 – 120, 120 – 150 mm
Anzahl Zyklen/Batterie	50.000
Anzahl Stellen	4 bis 6 stellig
Tastaturcodes	
Aufbohrschutz	Security
Durchmesser Außenknauf	30 mm
Durchmesser Innenknauf	33 mm
Einsatzbereiche	Türen mit PZ-Einsteckschloß, Mehrfachverriegelungen, Panikschlösser (zugelassen für Freilauf der Schließnase)
Elektronik	Standard
Jahresprofile	Nein
Kombi-Code	Ja
Länge Außenknauf	39 mm
Länge Innenknauf	45 mm
Lesertyp	Chipschlüsselleser und Ziffernring
Material	Edelstahl
Max. Anzahl Schließmedien	511
Max. Betriebstemperatur Außen	60 °C
Max. Betriebstemperatur Innen	60 °C
Min. Betriebstemperatur Außen	-20 °C
Min. Betriebstemperatur Innen	-10 °C
Modular verlängerbar	Ja
Notbestromung möglich	Ja
Öffnungszeit einstellbar	zwischen 6 oder 12 Sekunden
Permanent Zutritt	Nein
Protokoll- und Zeitfunktion	Nein

Schließmedien	ABUS Seccor Chipschlüssel, Codeeingabe über Ziffernring
Sonderausführung Achse	Für Türen mit PZ-Lochung
Standardlänge	Längenangabe bei Bestellung
Wochenprofile	Nein
ZAAP	Nein
Farbe	Edelstahl
Signalisierung	Optisch
Schutzart IP Außen	42
Schutzart IP Innen	55
Umweltbedingungen	Temperatur min./ max.: -10/ 40, max. Luftfeuchtigkeit: 80%
Varianten	Europrofil
Artikel-Kurzbezeichnung	CLX-LCA-S-10
Abmessungen	Außenknauf: L = 39 mm, Ø = 30 mm, Innenknauf: L = 45 mm, Ø = 33 mm
Batterie - Typ	CR2
Ereignisspeicher	1000
Notstromversorgung	ESE (siehe allgemeines Zubehör)
Programmierung	Per Programmierschlüssel und/oder PELT oder SKM mit TG-SKM
Spannungsversorgung DC	3 V
Sprache OSD	Deutsch